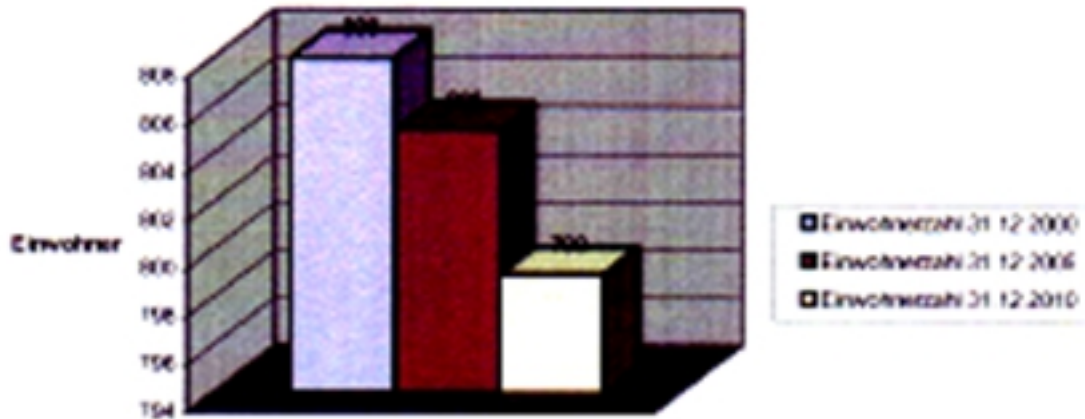


**Einwohnerentwicklung VG Vordererfel
2000 - 2010**

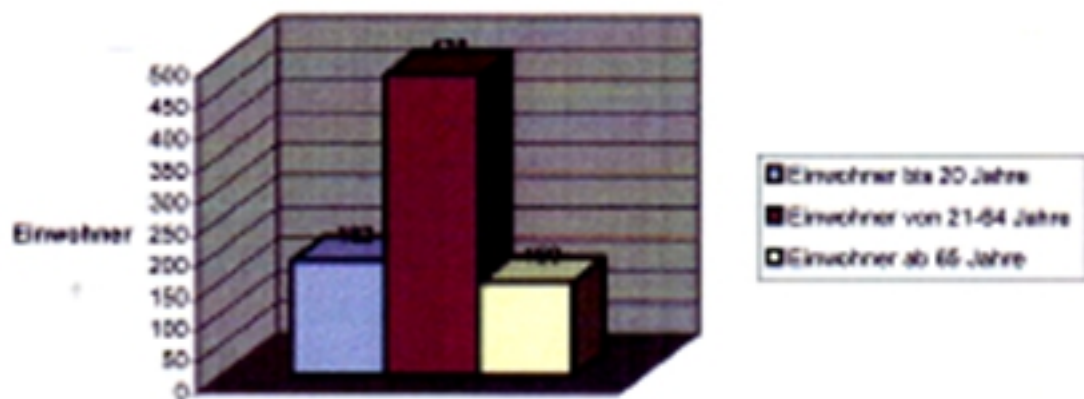
Ortsgemeinde	Einwohner gesamt				Einwohner bis 20 Jahre				Einwohner von 21-64 Jahre				Einwohner ab 65 Jahre							
	2000	2005	Diff. %	2010	Diff. %	2000	2005	Diff. %	2010	Diff. %	2000	2005	Diff. %	2010	Diff. %	2000	2005	Diff. %	2010	Diff. %
Acht	100	90	-10,00	82	-8,89	24	14	-41,67	11	-21,43	57	49	-14,03	45	-8,16	19	27	42,11	26	-3,70
Anschau	279	283	1,43	279	-1,41	81	57	-6,56	55	-3,51	181	188	3,87	178	-5,32	37	38	2,70	46	21,05
Arft	303	305	0,66	278	-8,85	70	72	2,86	55	-23,61	175	172	-1,71	159	-7,56	56	61	5,17	64	4,82
Baar	808	805	-0,37	799	-0,75	182	182	0	165	-9,34	478	451	-5,25	409	3,99	150	172	14,67	165	-4,07
Bermel	412	397	-3,64	367	-7,56	99	82	-17,17	60	-26,83	238	249	4,62	230	-7,63	75	66	-12,00	77	16,67
Boos	667	662	0,76	633	-4,38	157	157	0	132	-15,92	374	383	2,41	364	-4,96	128	122	-3,17	137	12,30
Ditscheid	260	260	4,00	265	1,92	55	48	-12,72	47	-2,08	169	168	4,40	178	7,23	36	46	27,78	40	-13,04
Eitringen	2844	2854	0,35	2723	-4,59	660	646	5	533	-17,49	1719	1771	3,03	1698	-4,12	445	437	-1,80	492	12,59
Heusten	376	399	3,46	395	1,54	84	84	0	79	-5,95	231	233	0,87	234	0,43	61	72	18,03	82	13,89
Herrnsbach	443	467	5,42	474	1,5	100	97	-3	101	4,12	262	295	4,60	296	1,02	61	75	22,95	75	0,00
Hirten	298	293	-1,01	255	-12,97	74	61	-17,57	46	-24,59	173	190	4,05	164	-8,89	49	52	6,12	45	-13,46
Kehrlig	1137	1157	1,76	1197	3,46	268	248	-7,52	268	8,94	667	700	4,95	701	0,14	207	211	1,93	228	8,06
Kirchwald	987	986	-0,10	949	-3,75	190	192	-3,52	185	-3,65	606	601	-1,31	548	-8,82	179	193	7,82	216	11,92
Kottenheim	2881	2804	-1,99	2772	-1,14	890	860	-5,06	850	-1,79	1727	1678	-2,84	1572	-6,32	544	566	4,04	650	14,84
Langenfeld	804	743	-7,59	713	-4,04	162	125	-22,84	123	-1,80	466	437	-10,45	390	-10,76	154	181	17,53	200	10,50
Langscheid	109	96	-10,09	94	-4,06	18	11	-31,25	13	18,18	74	61	-17,57	47	-22,95	19	26	36,84	34	30,77
Lind	81	46	-9,80	51	10,87	6	9	50	14	55,56	37	32	-13,51	29	-9,38	8	5	-37,50	8	60,00
Luxem	285	309	8,42	312	0,97	63	79	25,4	87	10,13	182	176	-3,30	170	-3,41	40	54	35,00	55	1,85
Monreal	891	873	-2,02	843	-3,44	192	178	-8,33	167	-5,11	664	635	-5,14	474	-11,40	136	162	20,00	202	24,67
Münk	288	286	-5,00	249	-6,39	74	60	-18,92	53	-11,67	171	162	5,26	143	-11,73	35	44	25,71	53	20,45
Nachtsheim	679	597	3,11	583	-5,07	155	138	-10,97	115	-16,67	323	344	6,50	327	-4,94	101	115	13,86	121	5,22
Raudelsterz	398	406	14,04	382	-5,91	67	91	4,8	82	-9,89	227	270	18,94	248	-8,15	42	45	7,14	52	1,56
St. Johann	836	930	11,38	929	-0,11	178	223	25,28	224	0,45	613	649	7,02	637	-2,19	144	158	9,72	168	6,33
Stebenbach	202	216	6,93	210	-2,78	45	55	22,22	44	-20,00	124	125	0,81	120	-4,00	33	36	9,09	46	27,78
Virneburg	465	458	0,66	399	-12,86	116	93	-19,83	70	-24,73	275	292	6,18	244	-16,44	64	73	14,06	85	18,44
Weiler	497	507	2,01	509	0,39	107	108	0,93	118	9,26	284	297	4,58	289	-2,69	106	102	-3,77	102	0,00
Welschenbach	68	55	-16,67	54	-1,82	20	12	-40	8	-33,33	35	31	-11,43	35	12,90	11	12	9,09	11	-8,33
VG Vordererfel	17163	17236	0,54	16776	-2,78	3862	3678	-4,78	3405	-7,42	10365	10427	0,60	9891	-5,14	2938	3151	7,21	3480	10,44

vgl. Jeweils Stand 31.12.2000, 31.12.2005 und 31.12.2010

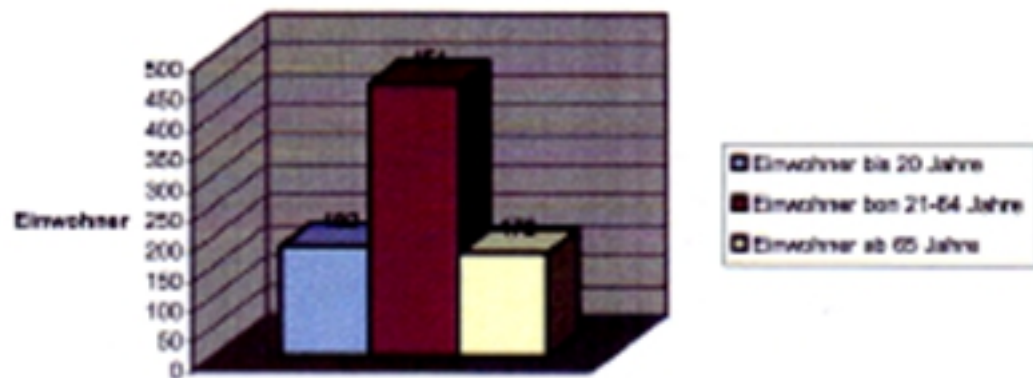
Entwicklung Gesamteinwohnerzahl



Altersstruktur 31.12.2000



Altersstruktur 31.12.2005



Altersstruktur 31.12.2010

